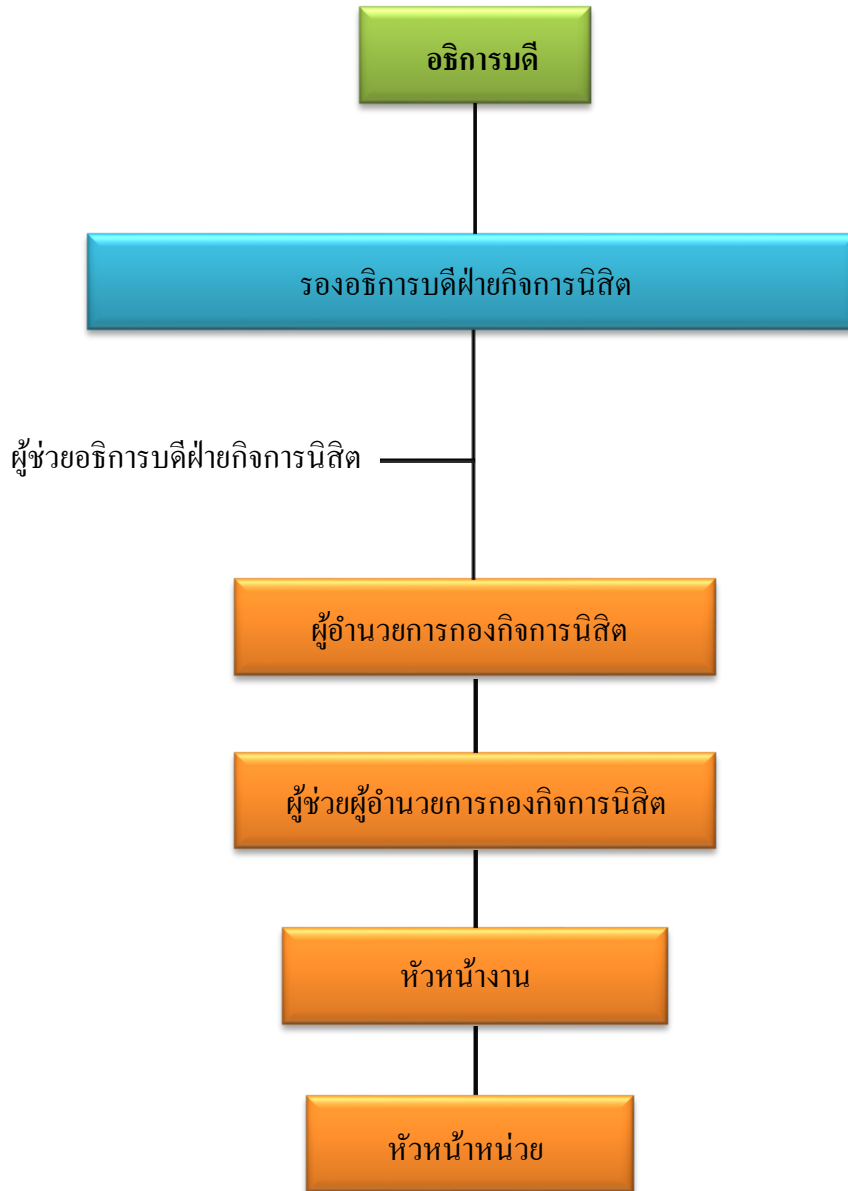


โครงสร้างการบริหาร



โครงสร้างการบริหารงาน
กองกิจการนิสิต สำนักงานอธิการบดี มหาวิทยาลัยเกษตรศาสตร์



นายวิชาญ วงษ์สังข์
ผู้อำนวยการกองกิจการนิสิต



นายมนัส นิสวัสดิ์
นักวิชาการศึกษานาฏการพิเศษ
ผู้ช่วยผู้อำนวยการกองกิจการนิสิต



นางสาวธารณี สุขจิตต์
นักวิชาการศึกษานาฏการพิเศษ
ผู้ช่วยผู้อำนวยการกองกิจการนิสิต



จ.ส.ต.ดร.อภิรักษ์ จุลดิษฐ์
นักวิชาการศึกษานาฏการพิเศษ
หัวหน้างานบริการและสวัสดิการ



นางพัฒนา ชินจิตต์
นักวิชาการศึกษานาฏการพิเศษ
หัวหน้างานแนะแนวและจัดหางาน



นางสาวจันทอร นพพิมาน
เจ้าหน้าที่บริหารงานทั่วไปชำนาญการ
หัวหน้างานธุรการ



นายอรรถสิทธิ์ งามภักดิ์
นักวิชาการศึกษา
หัวหน้างานหอพัก



นายพงษ์ทร ตีสันเทียะ
นักวิชาการศึกษานาฏการ
หัวหน้างานกิจกรรมนิสิต



นางสาวพุมิชาติ เอียดแก้ว
นักวิชาการศึกษานาฏการ
หัวหน้างานวินัยและพัฒนาศักยภาพนิสิต

โครงสร้างอัตรากำลังกองกิจการนิสิต สำนักงานอธิการบดี

(วันที่ ๑ เมษายน พ.ศ. ๒๕๖๒)

ผู้อำนวยการกองกิจการนิสิต

ผู้ช่วยผู้อำนวยการกองกิจการนิสิต
นักวิชาการศึกษานานาชาติ พิเศษ (พ)

ผู้ช่วยผู้อำนวยการกองกิจการนิสิต
นักวิชาการศึกษานานาชาติ พิเศษ (พ)

ผู้ช่วยผู้อำนวยการกองกิจการนิสิต
นักวิชาการศึกษานานาชาติ (พ)

หัวหน้างานบริการและสวัสดิการ
นักวิชาการศึกษานานาชาติ พิเศษ (พ)

หัวหน้างานกิจกรรมนิสิต
นักวิชาการศึกษานานาชาติ (พ)

หัวหน้างานหอพัก
นักวิชาการศึกษานานาชาติ (พ)

หัวหน้างานธุรการ
เจ้าหน้าที่บริหารงานทั่วไปนานาชาติ (พ)

- นักวิชาการศึกษานานาชาติ พิเศษ (พ) ๑ คน
 - นักวิชาการศึกษา (พ) ๑ คน
 - นักวิชาการศึกษานานาชาติ (พ) ๑ คน
 - นักแนะแนวการศึกษานานาชาติ (พ) ๑ คน
 - ลูกจ้างประจำ ๒ คน
 - ผู้ปฏิบัติงานบริหาร (พร) ๑ คน
 - นักวิชาการศึกษา (พร) ๕ คน
- รวม ๑๓ คน**

- นักวิชาการศึกษานานาชาติ (ข) ๑ คน
 - นักวิชาการศึกษา (พ) ๓ คน
 - ลูกจ้างประจำ ๑ คน
 - นักวิชาการศึกษา (พร) ๓ คน
- รวม ๘ คน**

- นักวิชาการศึกษานานาชาติ พิเศษ (พ) ๑ คน
 - นักวิชาการศึกษานานาชาติ (พ) ๑ คน
 - นักวิชาการศึกษา (พ) ๒ คน
 - ลูกจ้างประจำ ๔ คน
 - ผู้ปฏิบัติงานบริหาร (พร) ๕ คน
 - นักวิชาการศึกษา (พร) ๒ คน
 - เจ้าหน้าที่บริหารงานทั่วไป (พร) ๘ คน
 - นักวิชาการเงินและบัญชี (พร) ๑ คน
 - ช่างเทคนิค (พร) ๓ คน
 - คนสวน (พร) ๒ คน
 - พนักงานทั่วไป (พร) ๕๗ คน
 - พนักงานรักษาความปลอดภัย (พร) ๕๓ คน
- รวม ๑๔๐ คน**

- นักวิชาการพัสดุ (พ) ๑ คน
 - นักวิชาการเงินและบัญชี (พ) ๑ คน
 - เจ้าหน้าที่บริหารงานทั่วไป (พ) ๒ คน
 - ลูกจ้างประจำ ๖ คน
 - ผู้ปฏิบัติงานบริหาร (พร) ๓ คน
 - นักวิชาการศึกษา (พร) ๑ คน
 - เจ้าหน้าที่บริหารงานทั่วไป (พร) ๑ คน
 - นักวิชาการเงินและบัญชี (พร) ๑ คน
 - พนักงานทั่วไป (พร) ๗ คน
 - พนักงานขับรถยนต์ (พร) ๑ คน
- รวม ๒๕ คน**

หัวหน้างานแนะแนวและจัดหางาน
นักวิชาการศึกษานานาชาติ พิเศษ (พ)

- นักวิชาการศึกษา (พ) ๒ คน
 - นักแนะแนวการศึกษาและอาชีพ (พ) ๓ คน
 - ลูกจ้างประจำ ๑ คน
 - นักแนะแนวการศึกษาและอาชีพ (พร) ๑ คน
- รวม ๘ คน**

หัวหน้างานวินัยและพัฒนาศักยภาพนิสิต
นักวิชาการศึกษานานาชาติ (พ)

- นักวิชาการศึกษานานาชาติ (พ) ๑ คน
 - นักวิชาการศึกษา (พ) ๓ คน
 - ลูกจ้างประจำ ๑ คน
 - นักวิชาการศึกษา (พร) ๒ คน
- รวม ๘ คน**

รวมทั้งสิ้น (๒๐๖ คน)

- ข้าราชการ ๑ คน
- พนักงานมหาวิทยาลัย (พ) ๓๓ คน
- ลูกจ้างประจำ ๑๕ คน
- พนักงานเงินรายได้ (พร) ๑๕๗ คน

โครงสร้างการแบ่งหน่วยงาน
กองกิจการนิสิต สำนักงานอธิการบดี มหาวิทยาลัยเกษตรศาสตร์
(วันที่ ๑ เมษายน พ.ศ. ๒๕๖๒)

